

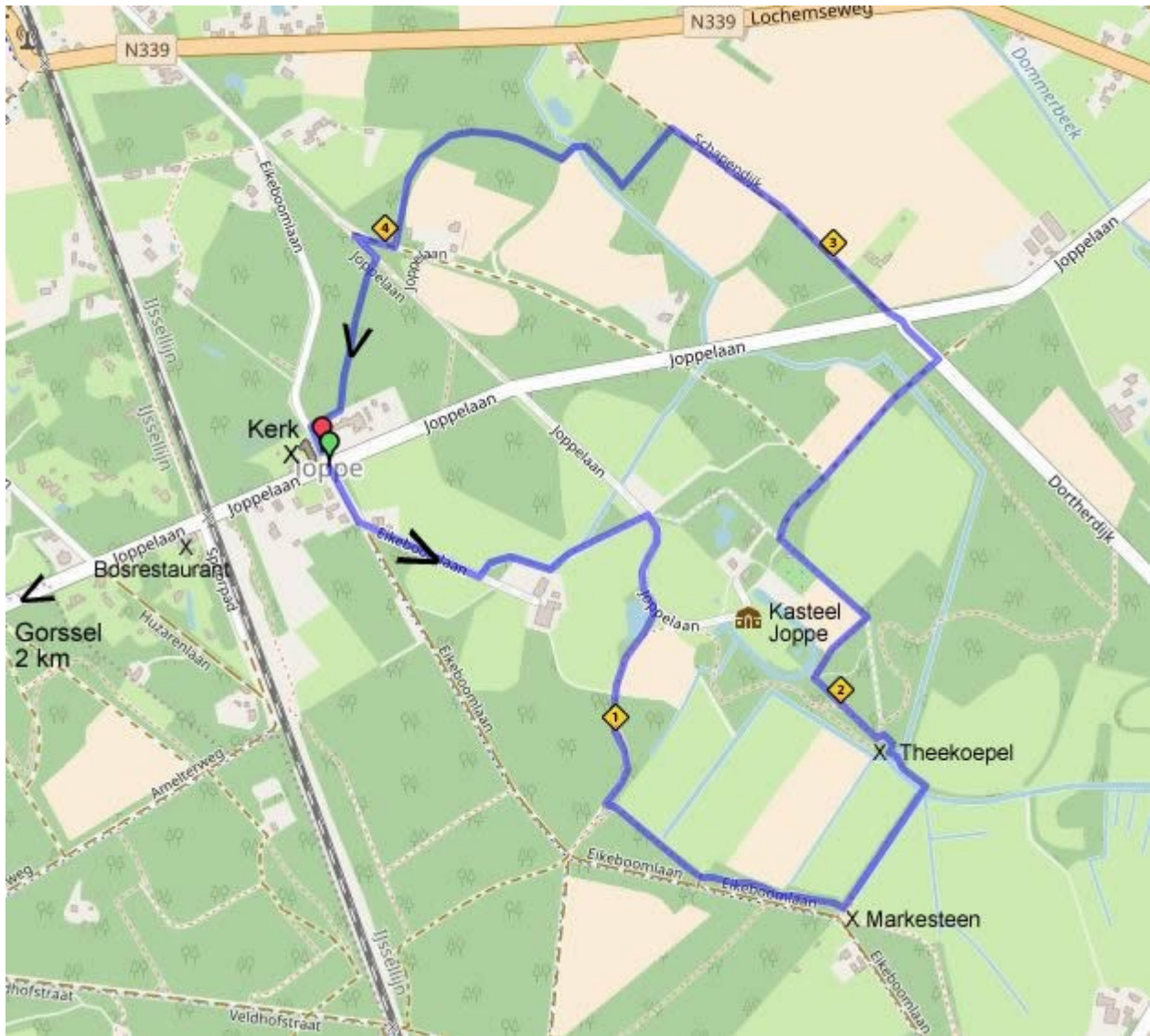
## Wandeling over het Landgoed van Kasteel 't Joppe

Afstand: 4,5 km

Start bij de RK Kerk in Joppe



Een mooie wandeling door de bossen van Kasteel 't Joppe.



### Beschrijving:

1. Schuin tegenover de kerk de Eikeboomlaan in.
2. Na boerderijtje, bij keuzepunt J48, LA over betonpad.
3. Voor boerderij LA (paars pijltje van wandelnetwerk) graspad. Pad buigt naar rechts tot een breder pad met sloot erlangs. Sla hier LA.
4. Bij rechte oprijlaan (asfalt) RA. Voor u ziet u kasteeltje Joppe liggen.
5. Volg het asfaltweggetje naar rechts. Direct na mooie vijver met bank RA pad in en steeds rechtdoor lopen.
6. U komt op een mooie beukenlaan en kort daarna LA een smal bospad in. Links ziet u akker/weiland. Na bruggetje en op toerit naar akker rechtdoor. Rechts van u loopt parallel de zandweg Eikeboomlaan.
7. Pad komt uit op een T-splitsing (hier iets naar rechts vindt u een Markesteen\*). Ga LA over het bruggetje en volg het populierenpad met aan het einde weer over een bruggetje.
8. Na dit bruggetje buigt het pad naar links en gaat langs houtwal.
9. Aan eind opnieuw een bruggetje over en RA. Links van u is een theekoepel op een heuvel (kiekenbeld of uitzichtpunt). Loop eromheen en neem tegenover de trappen van de theekoepel een recht pad dat uitkomt bij de gracht. Aan de overkant van de gracht: de zijkant van het Huis Joppe en de ingang van een berceau (overdekte loofgang van haagbeuk)
10. Bij de gracht RA; u loopt langs een hoge taxus heg en op de hoek hiervan LA weer langs heg, waar in het begin een opening in is vrijgelaten. Hier ziet u in de verte de fraaie berceau liggen.
11. Na de heg komt u langs een tuinmuur met aan het eind een huisje, waar u RA een bospad ingaat. Daarna rechtdoor het pad door veld.

12. U komt uit op de Dortherdijk (asfaltweg, geen straatnaambordje). Hier LA en doorlopen tot de Joppelaan.
13. Steek de Joppelaan over en rechtdoor de Schapendijk (zandweg met fietspad) in.
14. Na akker/weiland aan linkerkant komt weer bos. Hier na ongeveer 40 meter LA een bospad met bordje 'Opengesteld' en lage afsluitboom in. (Stap over de afsluitboom heen).
15. Op T-splitsing RA (routepaaltje met groene mannetje)
16. Pad buigt wat naar links en gaat dan weer naar rechts. Het pad is hier ongeveer 200m wat slecht en lastiger herkenbaar, totdat het na een flauwe bocht naar links overgaat in een wat breder pad.
17. U komt over een bruggetje en aan het eind bij een schuur.
18. Na de schuur RA en even daarna via de afsluitbomen a.h.w. met een haarspeldbocht LA
19. U loopt op een mooie rechte laan waar u al na ca. 40m RA gaat, het pad met een afsluitboom en bord 'Kerkepad van klooster ter Hunnepe'.
20. Dit pad komt achter de Joppeschool (basisschool) uit en bij de kerk. U bent weer terug bij het beginpunt van de wandeling.

### Kasteel Joppe

Het kasteel dateert van omstreeks 1740 en heeft een middenpartij in Lodewijk XIV-stijl. Het Joppe is een landgoed van ca. 100 ha met een park en naald- en loofbossen, maar ook weilanden en akkers. Het kasteel is particulier bezit en niet toegankelijk. Het gebied er omheen is vrij toegankelijk.

### Markesteen

Een markesteen markeerde de grens tussen verschillende marken (bestuurlijke eenheden), in dit geval Eefde, Harfsen en Eschede. Op het grondgebied van de voormalige gemeente Gorssel waren vroeger elf marken. Deze marken ontstonden rond het begin van de 13e eeuw en hebben bestaan tot het midden van de 19e eeuw. Doel van de marken was het regelen van het beheer en gebruik van de gemeenschappelijke woeste gronden. De boerderijen van de buurschap hadden deze woeste gronden nodig als graasgebied voor het vee en voor het steken van plaggen. Behalve het beheer van de gronden gingen de marken zich later ook bezig houden met het algemene dorpsleven, zoals onderwijs, kerk en gezondheidszorg. Naast het Tramstation in Gorssel staat een kunstwerk van kunstsmid Wim Jonker dat de elf marken symboliseert.

Onderste foto: De theekepel van het landgoed

### Deze route op uw smartphone of GPS-navigators

Vanaf de website Gorssel.nl (Erop uit – Wandelen & fietsen) kunt u een gpx-bestand van deze route downloaden. Dat kunt u overzetten op een GPS-navigators (bijv. van Garmin, Teasi of Mio) of naar de navigatie-app op uw smartphone (bijv. Topo GPS).

Deze route is ook te bekijken op Afstandmeten.nl  
 Rechtstreekse link: [www.afstandmeten.nl/index.php?id=2218135](http://www.afstandmeten.nl/index.php?id=2218135)

### Help ons de routebeschrijvingen te verbeteren en actueel te houden

E-mail uw suggesties naar [Redactie@Gorssel.nl](mailto:Redactie@Gorssel.nl)  
 Bedankt!

